

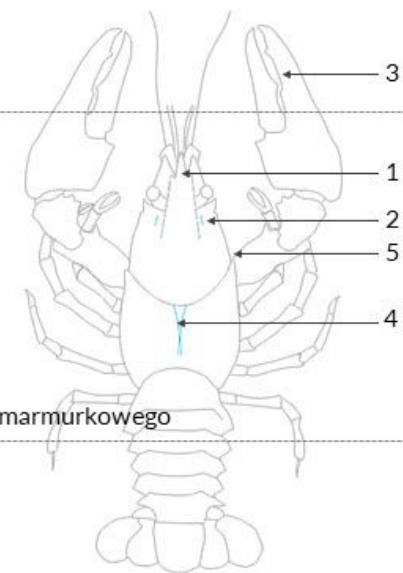


RAKI W POLSKICH WODACH

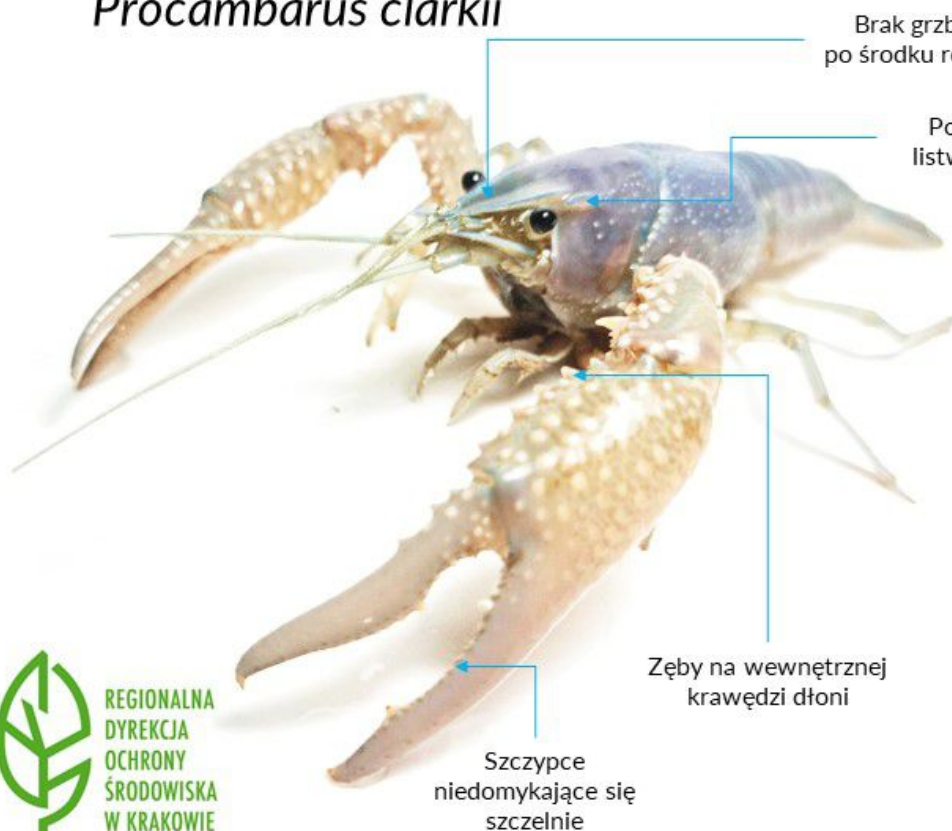
Klucz do rozpoznawania raków rodzimych i inwazyjnych obcych

Klucz do oznaczania inwazyjnego raka Luizjańskiego

1. Brak grzbietu po środku rostrum – cecha wyklucza raka szlachetnego, raka błotnego, raka sygnałowego
2. Pojedyncze listwy zaoczne – cecha wyklucza raka szlachetnego, raka błotnego, raka sygnałowego
3. Szczypce niedomykające się szczelnie – cecha wyklucza raka błotnego, raka pręgowatego
4. Areola najczęściej domknięta – cecha wyklucza raka szlachetnego, raka błotnego, raka sygnałowego, raka pręgowatego
5. Pojedyncze ząbki na policzkach – cecha wyklucza raka sygnałowego
6. Siedem zębów na wewnętrznej krawędzi dłoni – cecha wyklucza raka szlachetnego, raka błotnego, raka sygnałowego, raka pręgowatego, raka marmurkowego



inwazyjny RAK LUIZJAŃSKI *Procambarus clarkii*



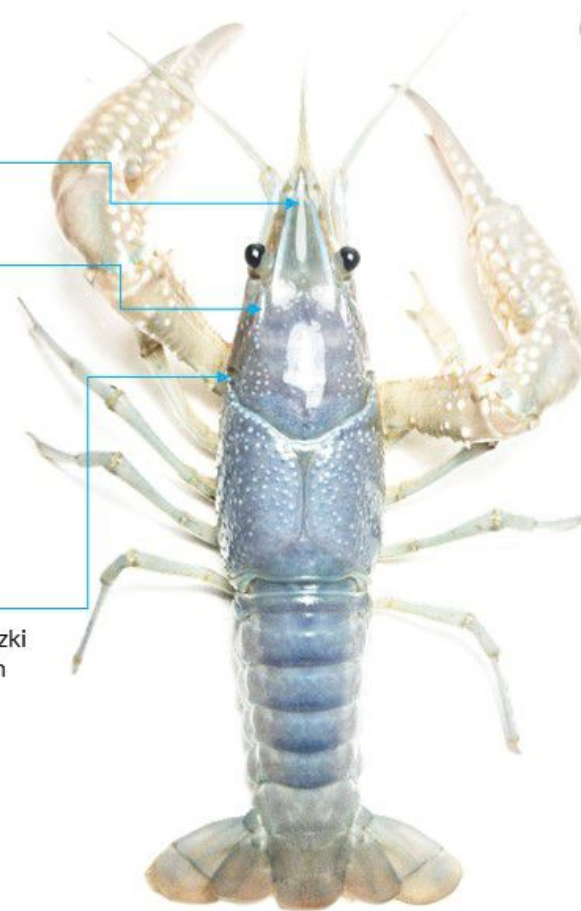
Brak grzbietu
po środku rostrum

Pojedyncze
listwy zaoczne

Pojedyncze guzki
na policzkach

Zęby na wewnętrznej
krawędzi dłoni

Szczypce
niedomykające się
szczelnie



Spody szczypiec barwy
pomarańczowej, czerwonej,
brązowej, niebieskiej, białej
oraz ich odcieni