

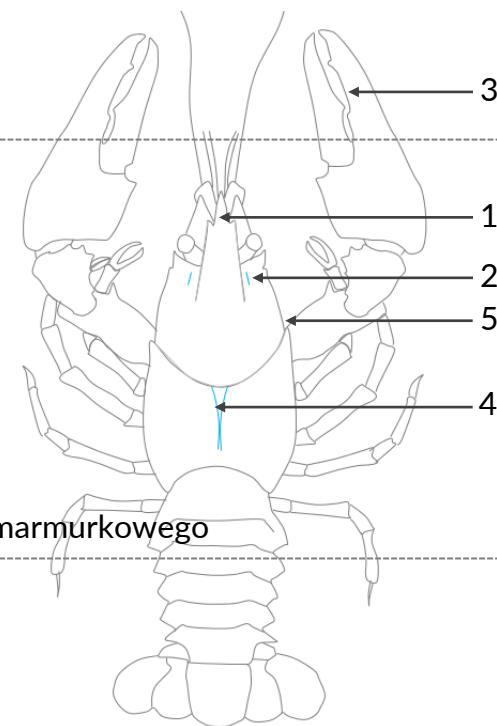


RAKI W POLSKICH WODACH

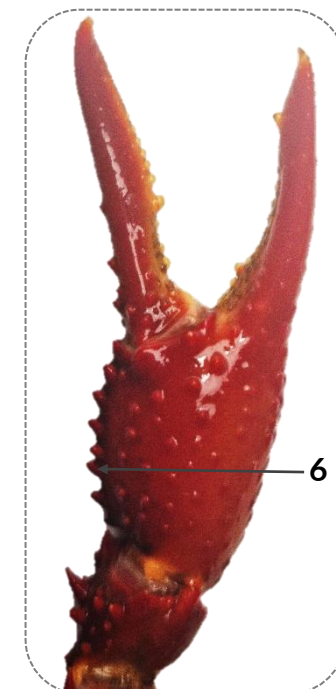
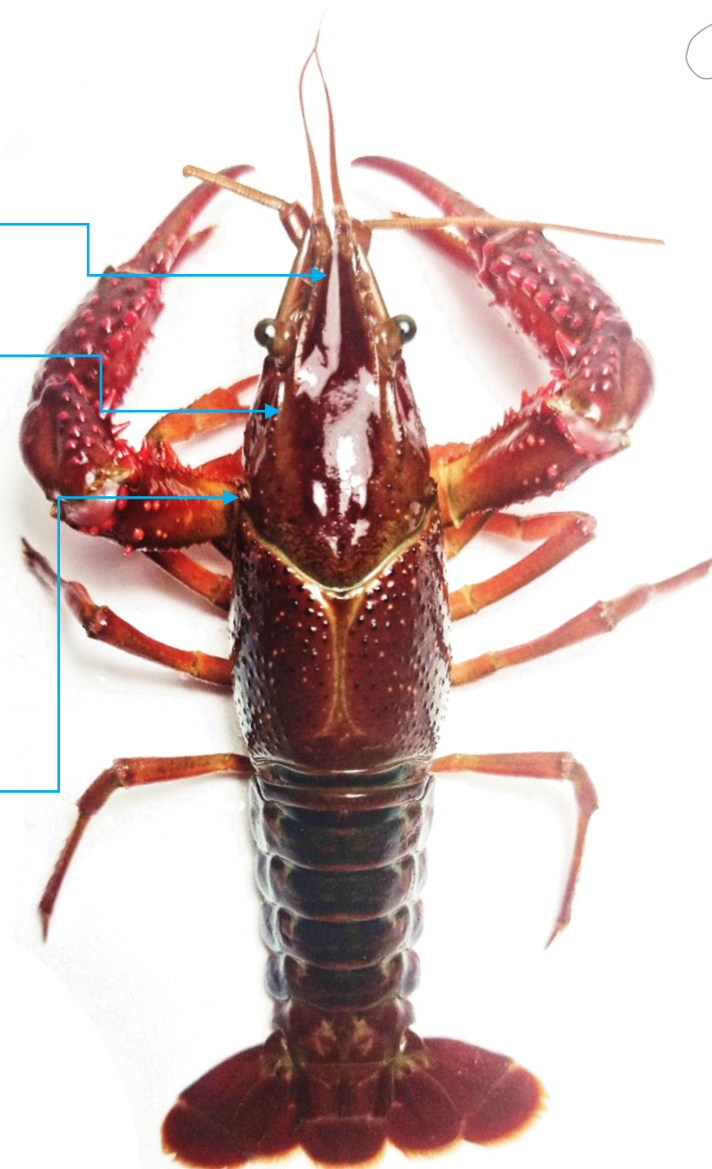
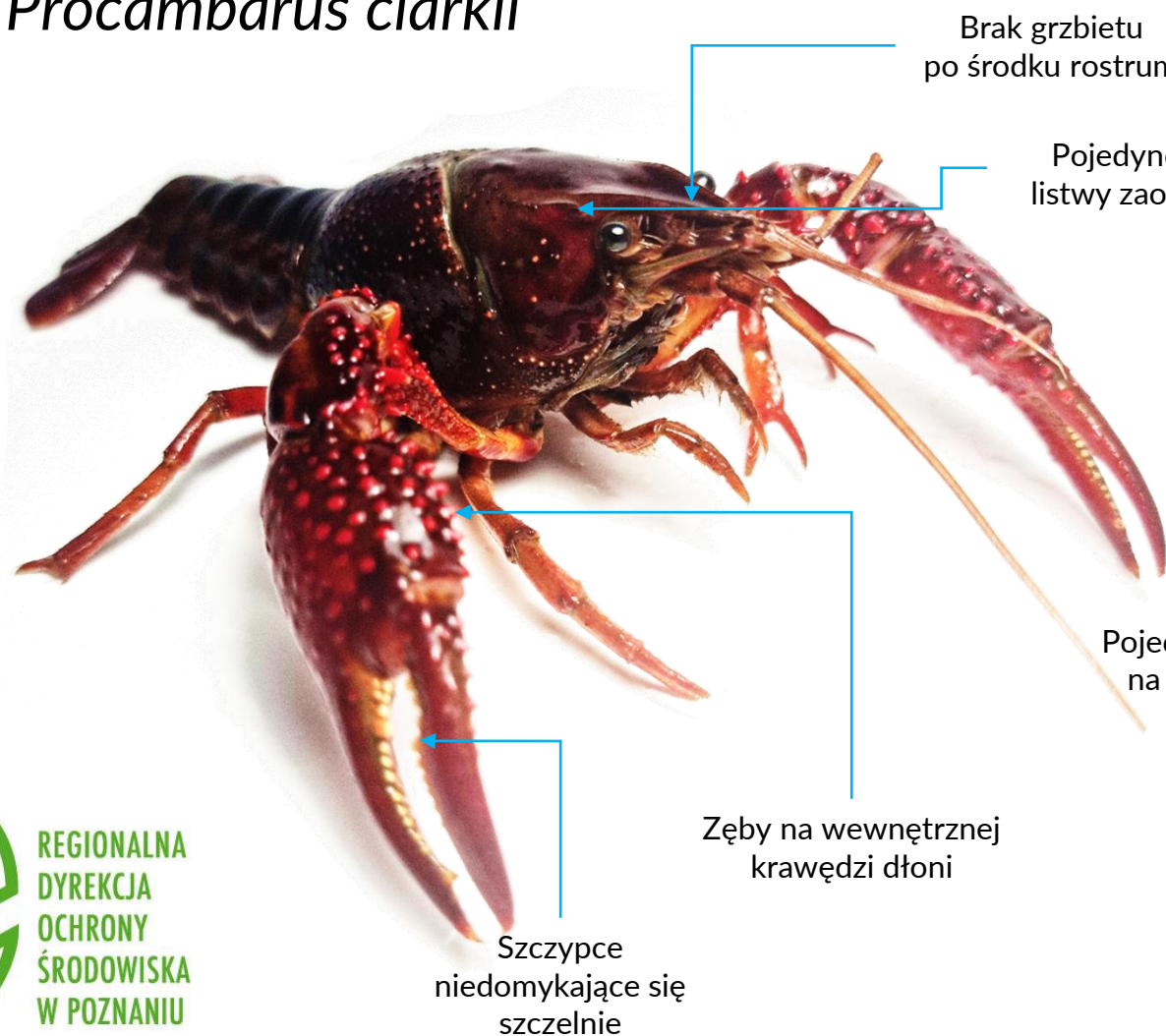
Klucz do rozpoznawania raków rodzimych i inwazyjnych obcych

Klucz do oznaczania inwazyjnego raka Luizjańskiego

1. Brak grzbietu po środku rostrum – cecha wyklucza raka szlachetnego, raka błotnego, raka sygnałowego
2. Pojedyncze listwy zaoczne – cecha wyklucza raka szlachetnego, raka błotnego, raka sygnałowego
3. Szczypce niedomykające się szczelnie – cecha wyklucza raka błotnego, raka pręgowatego
4. Areola najczęściej domknięta – cecha wyklucza raka szlachetnego, raka błotnego, raka sygnałowego, raka pręgowatego
5. Pojedyncze ząbki na policzkach – cecha wyklucza raka sygnałowego
6. Siedem zębów na wewnętrznej krawędzi dłoni – cecha wyklucza raka szlachetnego, raka błotnego, raka sygnałowego, raka pręgowatego, raka marmurkowego



inwazyjny RAK LUIZJAŃSKI *Procambarus clarkii*



Spody szczypiec barwy pomarańczowej, czerwonej, brązowej, niebieskiej, białej oraz ich odcieni

