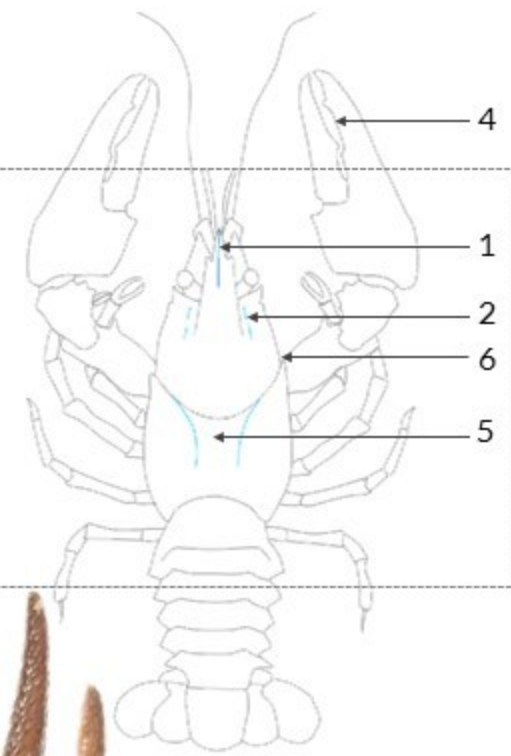
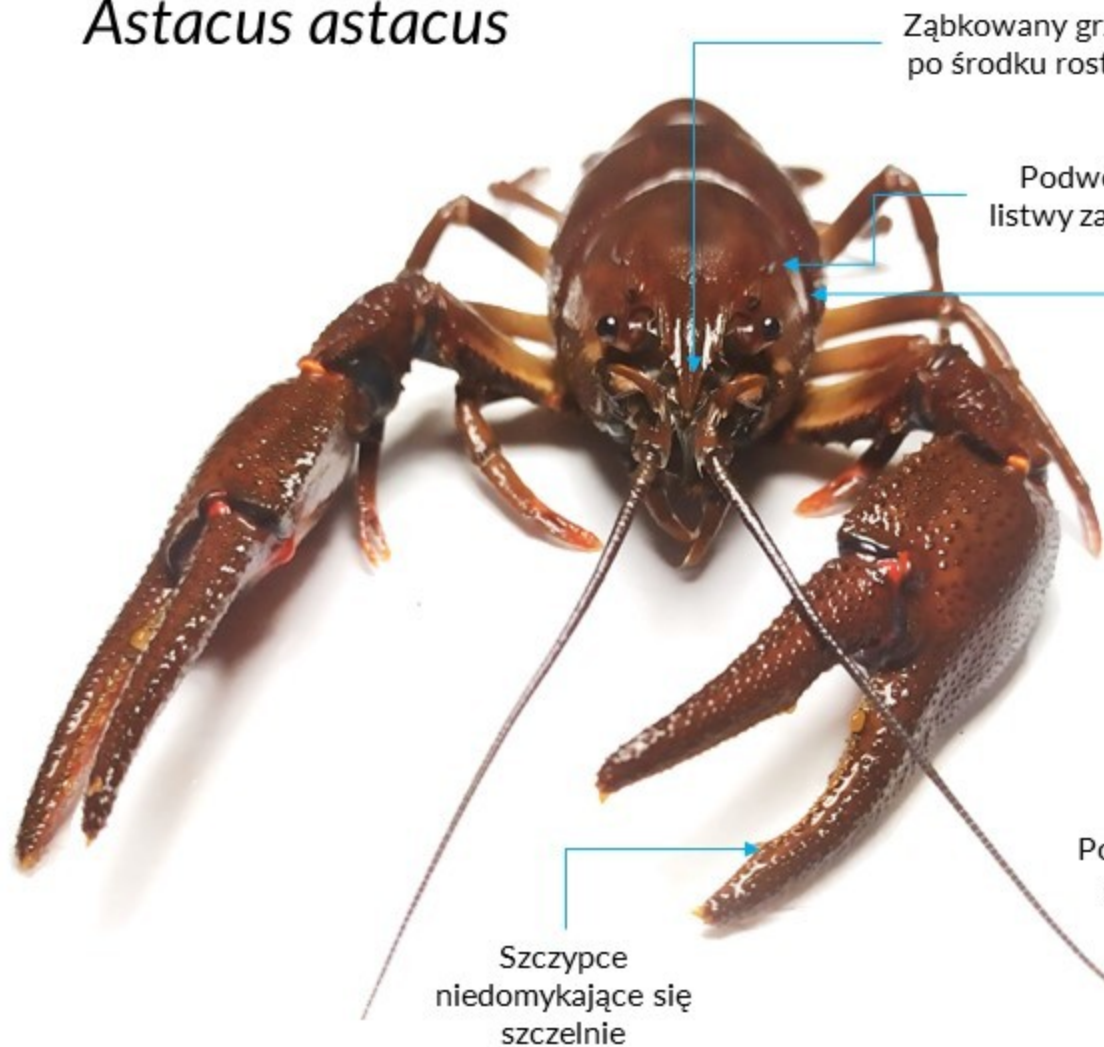


Klucz do oznaczania raka szlachetnego:

1. Ząbkowany grzbiet po środku rostrum – cecha wyklucza raka pręgowatego, raka sygnałowego, raka Luizjańskiego, raka marmurkowego
2. Podwójne listwy zaoczne – cecha wyklucza raka pręgowatego, raka Luizjańskiego, raka marmurkowego
3. Spody szczypiec czerwone lub brunatnoczerwone – cecha wyklucza raka błotnego, raka pręgowatego, raka marmurkowego
4. Szczypce niedomykające się szczelnie – cecha wyklucza raka błotnego, raka pręgowatego
5. Areola nigdy domknięta – cecha wyklucza raka Luizjańskiego, raka marmurkowego
6. Pojedyncze guzki na policzkach – cecha wyklucza raka sygnałowego



rodzimy RAK SZLACHETNY *Astacus astacus*

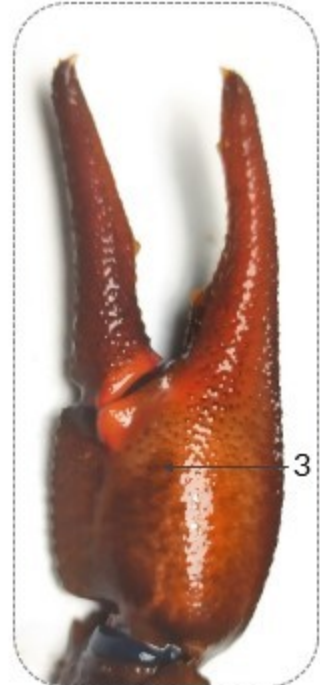


Ząbkowany grzbiet
po środku rostrum

Podwójne
listwy zaoczne

Szczypce
niedomykające się
szczelnie

Pojedyncze guzki
na policzkach



Spody szczypiec
barwy czerwonej
lub brunatnoczerwonej