

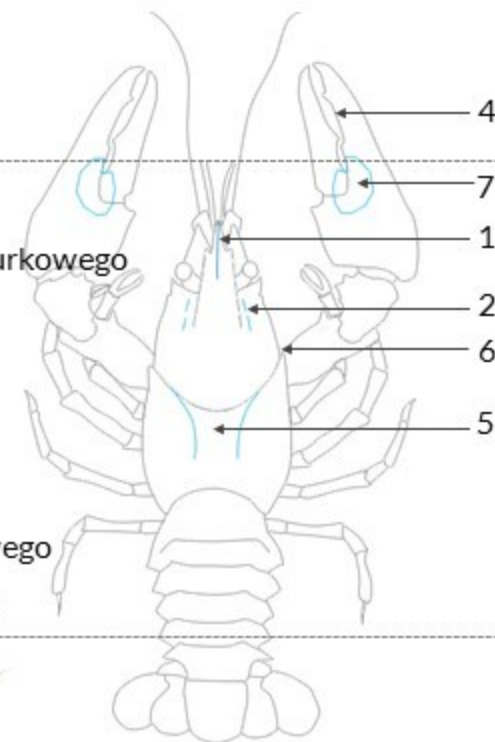


RAKI W POLSKICH WODACH

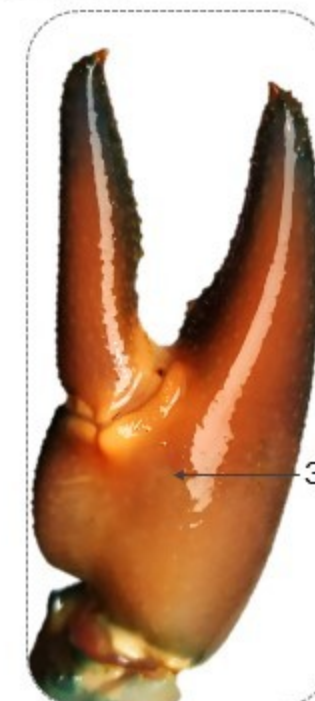
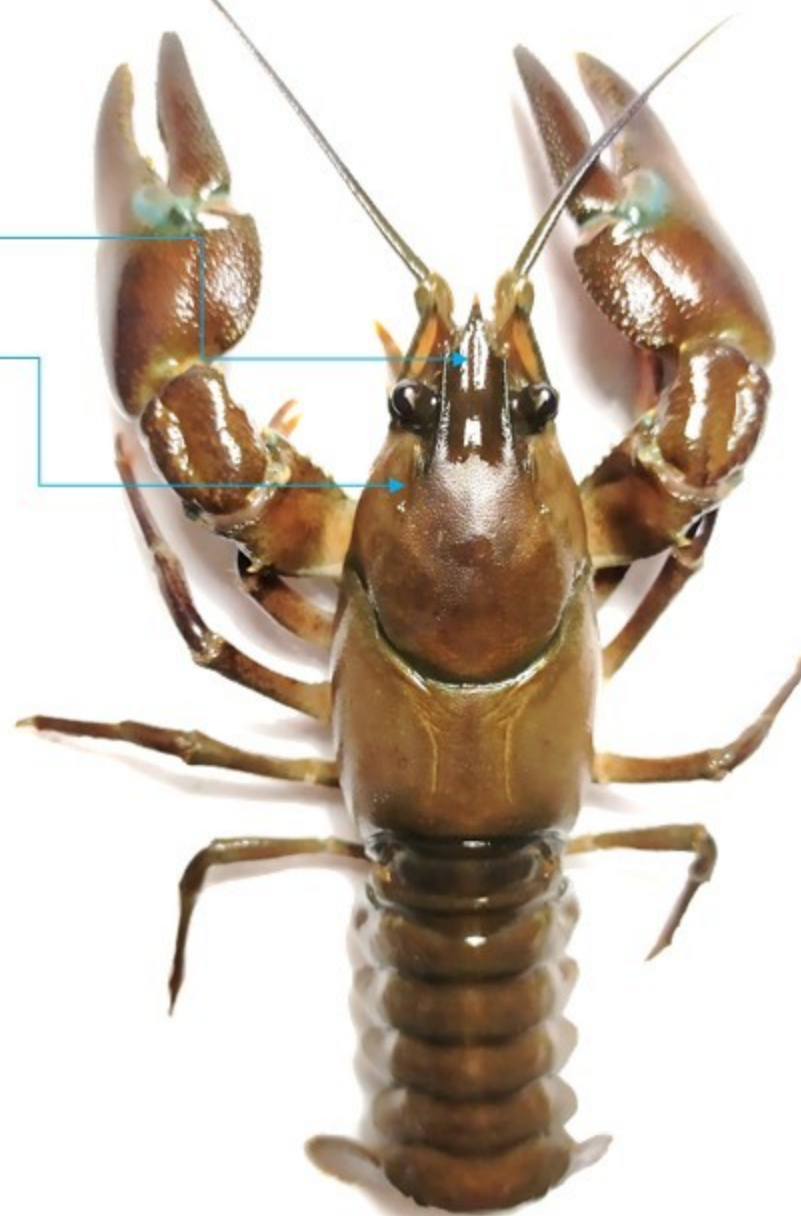
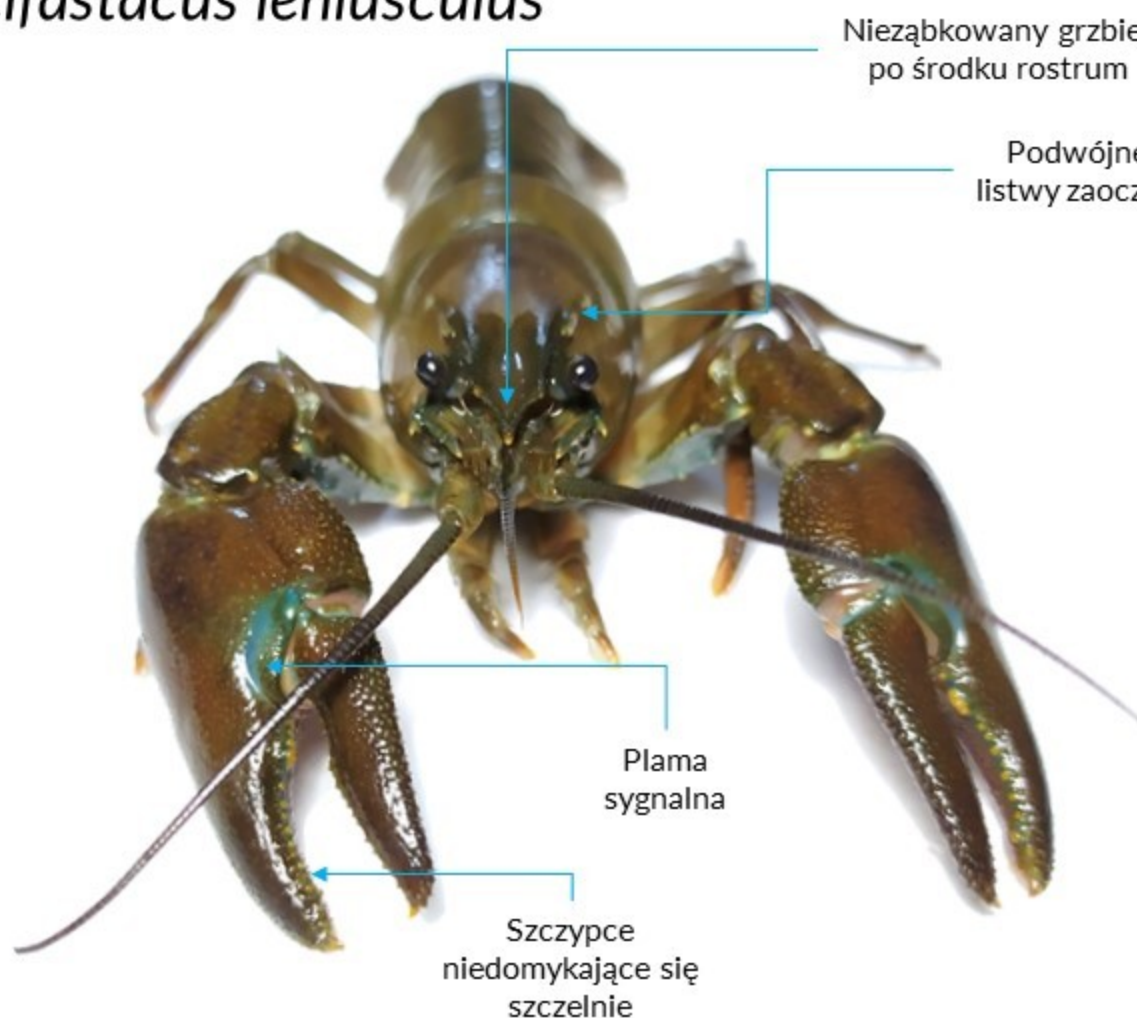
Klucz do rozpoznawania raków rodzimych i inwazyjnych obcych

Klucz do oznaczania raka szlachetnego:

1. Nieząbkowany grzbiet po środku rostrum – cecha wyklucza raka szlachetnego, raka błotnego, raka pręgowatego, raka Luizjańskiego, raka marmurkowego
2. Podwójne listwy zaoczne – cecha wyklucza raka pręgowatego, raka Luizjańskiego, raka marmurkowego
3. Spody szczypiec czerwone lub brunatnoczerwone – cecha wyklucza raka błotnego, raka pręgowatego, raka marmurkowego
4. Szczypce niedomykające się szczelnie – cecha wyklucza raka błotnego, raka pręgowatego
5. Areola nigdy domknięta – cecha wyklucza raka Luizjańskiego, raka marmurkowego
6. Brak guzków i kolców na policzkach – cecha wyklucza raka szlachetnego, raka błotnego, raka pręgowatego, raka Luizjańskiego, raka marmurkowego
7. Plama sygnałowa u nasady kciuka – cecha wyklucza raka szlachetnego, raka błotnego, raka pręgowatego, raka Luizjańskiego, raka marmurkowego



inwazyjny RAK SYGNAŁOWY *Pacifastacus leniusculus*



Spody szczypiec barwy czerwonej lub brunatnoczerwonej

