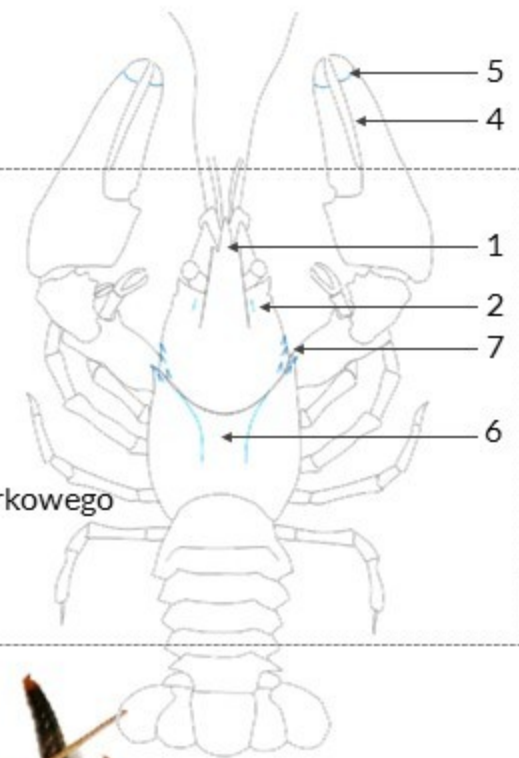
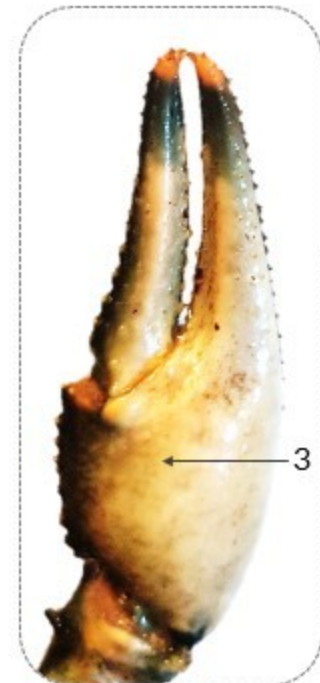
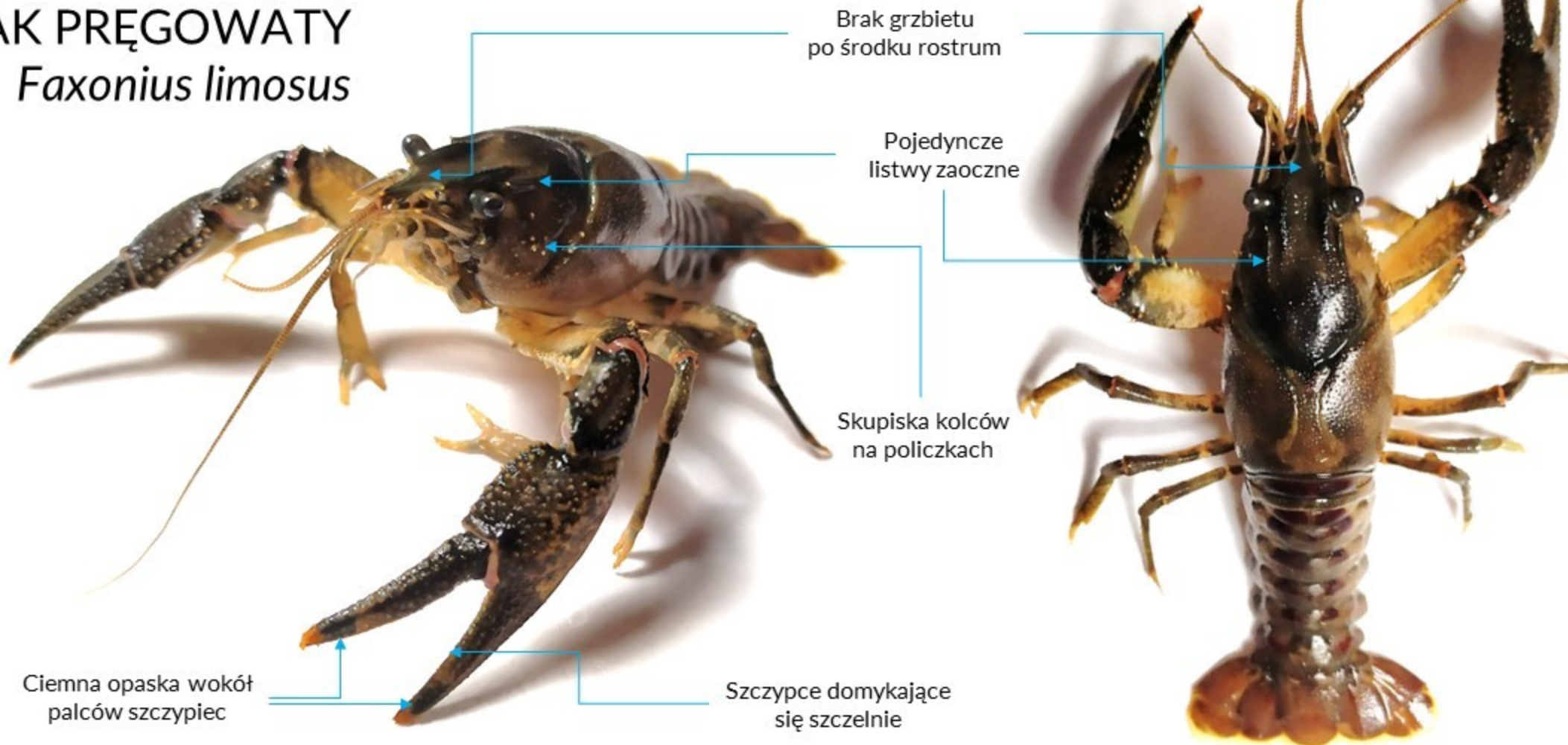


Klucz do oznaczania inwazyjnego raka pręgowatego:

1. Brak grzbietu po środku rostrum – cecha wyklucza raka szlachetnego, raka błotnego, raka sygnałowego
2. Pojedyncze listwy zaoczne – cecha wyklucza raka szlachetnego, raka błotnego, raka sygnałowego
3. Spody szczypiec cieliste – cecha wyklucza raka szlachetnego, raka sygnałowego
4. Szczypce domykające się szczelnie – cecha wyklucza raka szlachetnego, raka sygnałowego, raka Luizjańskiego, raka marmurkowego
5. Ciemna opaska wokół palców szczypiec – cecha wyklucza raka szlachetnego, raka błotnego, raka sygnałowego, raka Luizjańskiego, raka marmurkowego
6. Areola nigdy domknięta – cecha wyklucza raka Luizjańskiego, raka marmurkowego
7. Skupiska kolców na policzkach – cecha wyklucza raka sygnałowego



inwazyjny RAK PRĘGOWATY *Faxonius limosus*



Spody szczypiec barwy cielistej z charakterystyczną ciemną opaską