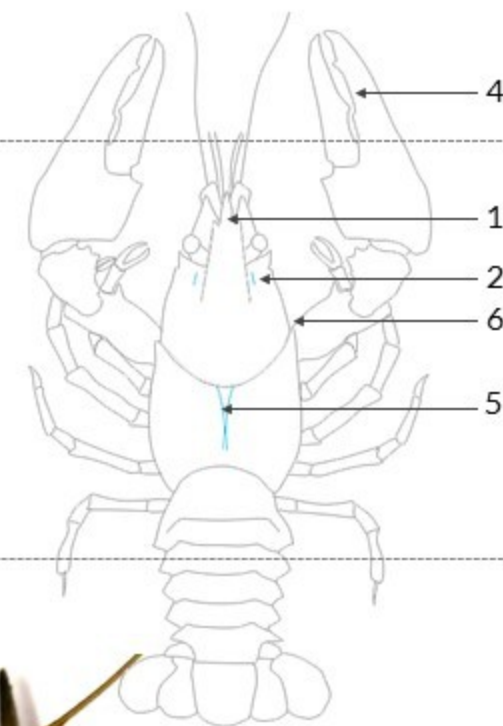
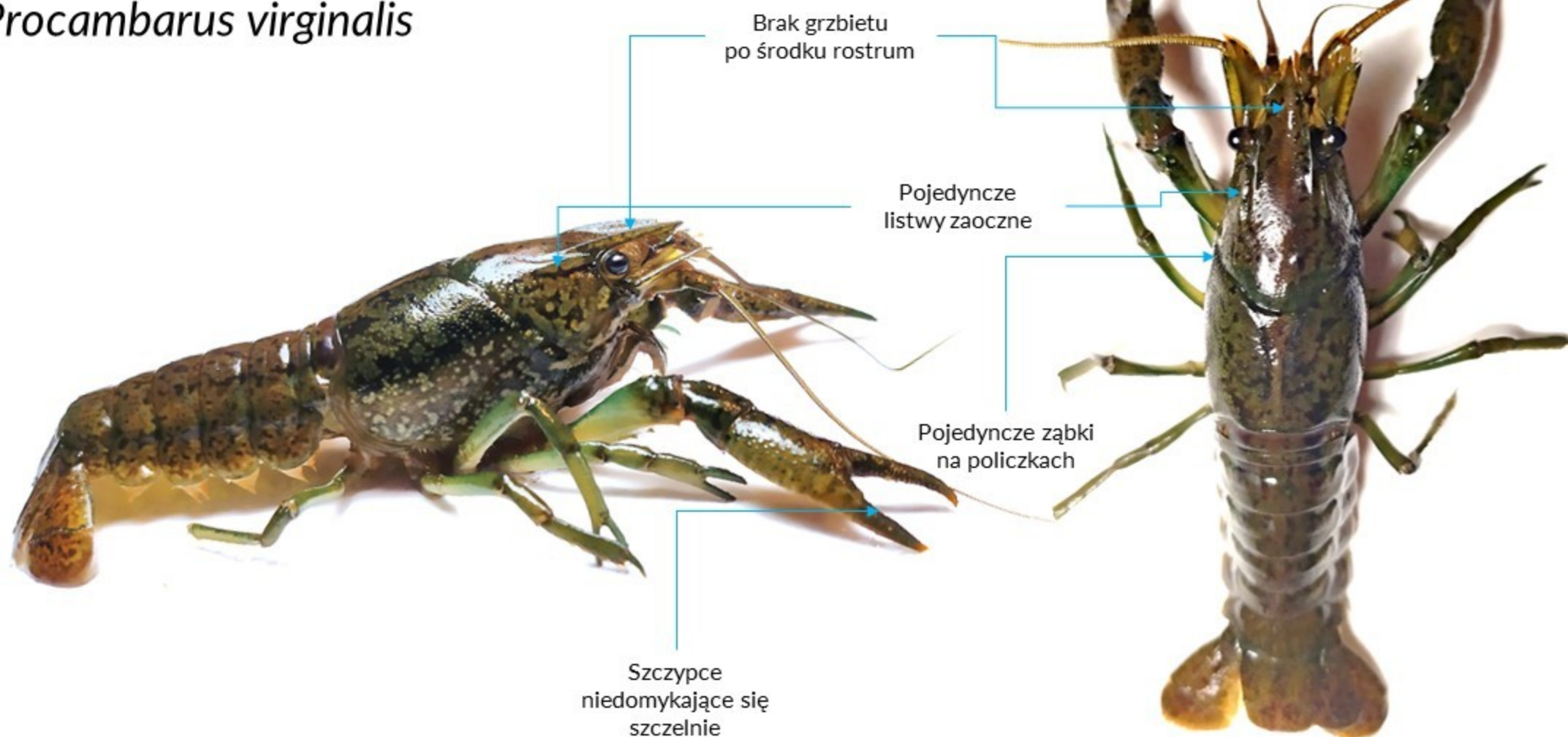


### Klucz do oznaczania inwazyjnego raka marmurkowego

1. Brak grzbietu po środku rostrum – cecha wyklucza raka szlachetnego, raka błotnego, raka sygnałowego
2. Pojedyncze listwy zaoczne – cecha wyklucza raka szlachetnego, raka błotnego, raka sygnałowego
3. Spody szczypiec cieliste, żółtawe, zielonkawe – cecha wyklucza raka szlachetnego, raka sygnałowego
4. Szczypce niedomykające się szczelnie – cecha wyklucza raka błotnego, raka pręgowatego
5. Areola najczęściej domknięta – cecha wyklucza raka szlachetnego, raka błotnego, raka sygnałowego, raka pręgowatego
6. Pojedyncze ząbki na policzkach – cecha wyklucza raka sygnałowego



## inwazyjny RAK MARMURKOWY *Procambarus virginalis*



Spody szczypiec barwy cielistej, żółtawej lub zielonkawej