

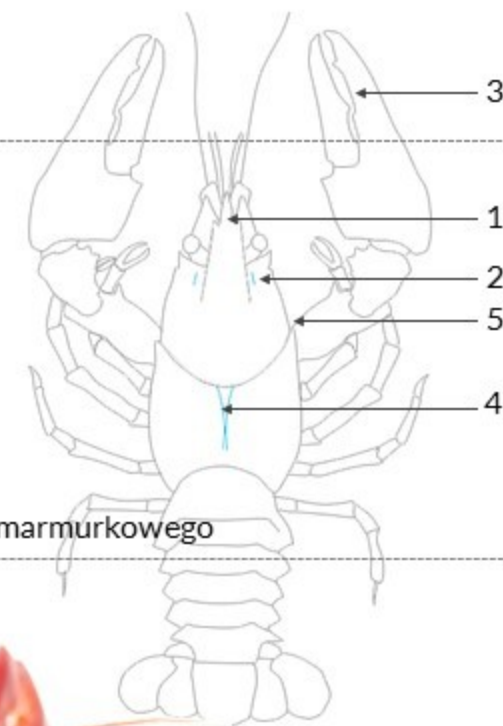


RAKI W POLSKICH WODACH

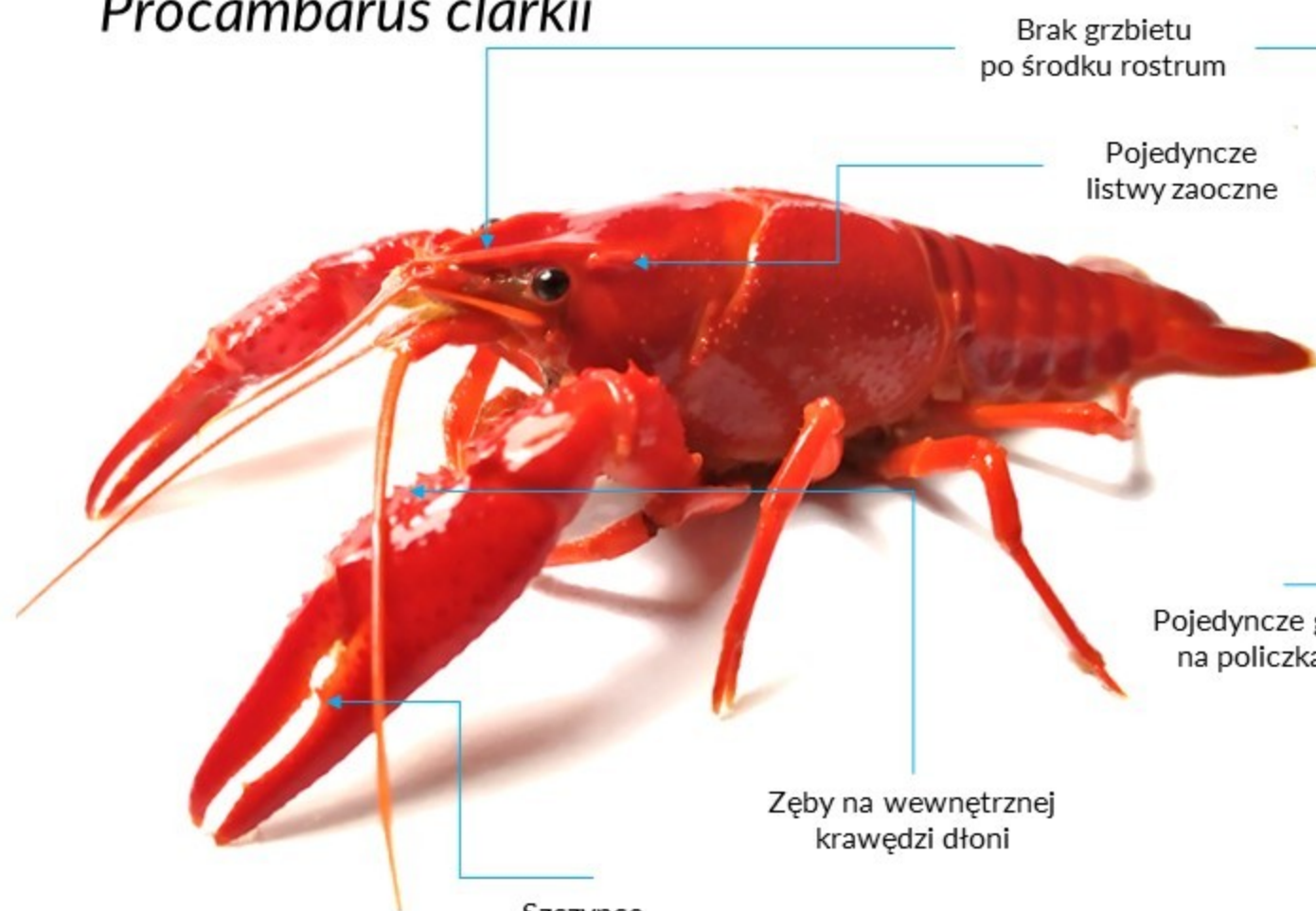
Klucz do rozpoznawania raków rodzimych i inwazyjnych obcych

Klucz do oznaczania inwazyjnego raka Luizjańskiego

1. Brak grzbietu po środku rostrum – cecha wyklucza raka szlachetnego, raka błotnego, raka sygnałowego
2. Pojedyncze listwy zaoczne – cecha wyklucza raka szlachetnego, raka błotnego, raka sygnałowego
3. Szczypce niedomykające się szczelnie – cecha wyklucza raka błotnego, raka pręgowatego
4. Areola najczęściej domknięta – cecha wyklucza raka szlachetnego, raka błotnego, raka sygnałowego, raka pręgowatego
5. Pojedyncze ząbki na policzkach – cecha wyklucza raka sygnałowego
6. Siedem zębów na wewnętrznej krawędzi dłoni – cecha wyklucza raka szlachetnego, raka błotnego, raka sygnałowego, raka pręgowatego, raka marmurkowego



inwazyjny RAK LUIZJAŃSKI *Procambarus clarkii*



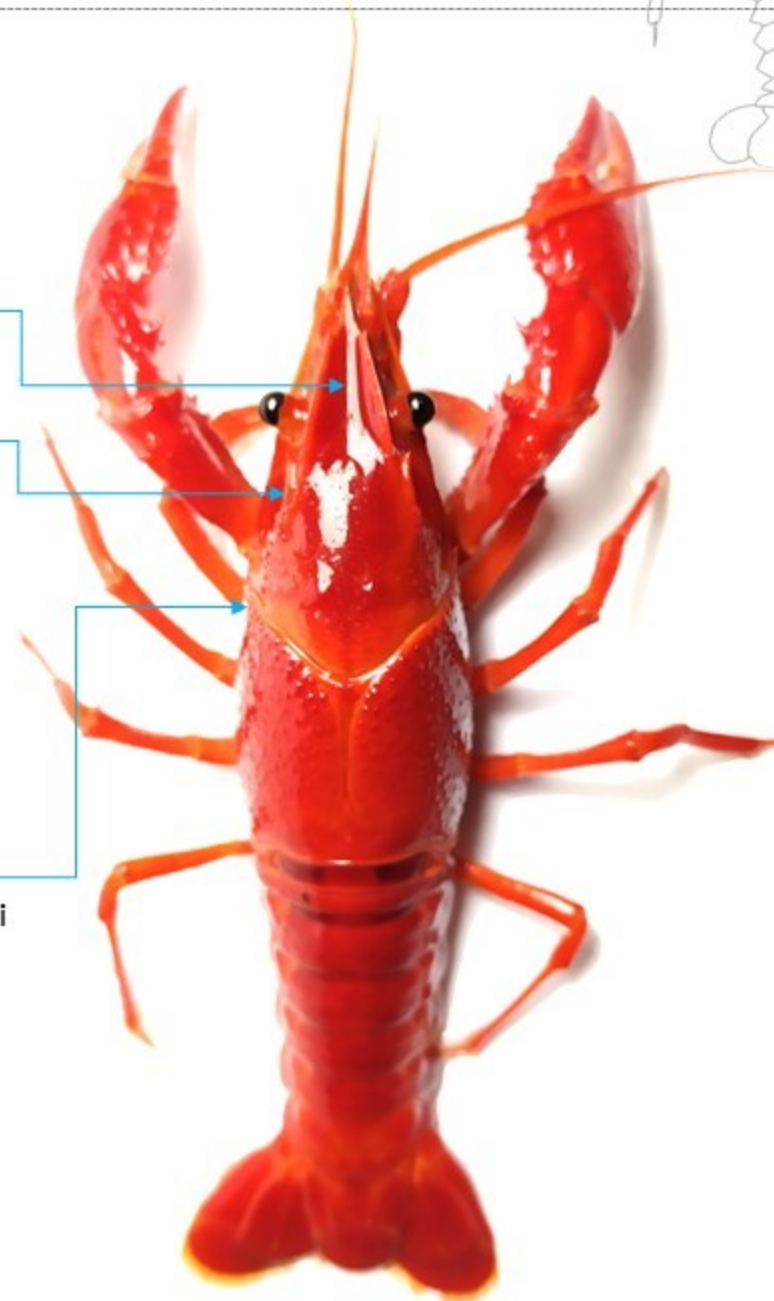
Brak grzbietu po środku rostrum

Pojedyncze listwy zaoczne

Pojedyncze guzki na policzkach

Zęby na wewnętrznej krawędzi dłoni

Szczypce niedomykające się szczelnie



Spody szczypiec barwy pomarańczowej, czerwonej, białej lub niebieskiej



ŁOWCA OBCYCH
OGÓLNOPOLSKA AKCJA NA MIERZANIE
GATUNKÓW OBCYCH W POLSKICH WODACH