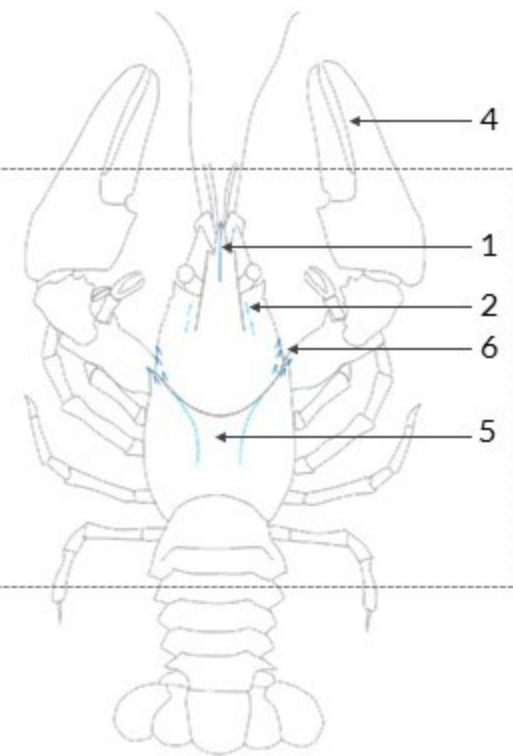


Klucz do oznaczania rodzimego raka błotnego:

1. Ząbkowany grzbiet po środku rostrum – cecha wyklucza raka pręgowatego, raka sygnałowego, raka Luizjańskiego, raka marmurkowego
2. Podwójne listwy zaoczne – cecha wyklucza raka pręgowatego, raka Luizjańskiego, raka marmurkowego
3. Spody szczypiec cieliste – cecha wyklucza raka szlachetnego, raka sygnałowego
4. Szczypce domykające się szczelnie – cecha wyklucza raka szlachetnego, raka sygnałowego, raka Luizjańskiego, raka marmurkowego
5. Areola nigdy domknięta – cecha wyklucza raka Luizjańskiego, raka marmurkowego
6. Ząbki, kolce na policzkach – cecha wyklucza raka sygnałowego



Spody szczypiec barwy cielistej

rodzimy  
**RAK BŁOTNY**  
*Pontastacus leptodactylus*

